



CAP en 2 ans en petit effectif	
Qualités professionnelles	<ul style="list-style-type: none"> • AUTONOMIE • Sens de l'ORGANISATION • Goût du TRAVAIL EN EQUIPE • Sens des RESPONSABILITES • GENTILLESSE, • DISCRETION • BONNES APTITUDES PHYSIQUES
Recrutement	<p>Elève de 3^{ème} SEGPA prioritaires Elève de 3^{ème} en difficulté scolaire</p>

Pendant le CAP ATMFC

Des enseignements généraux

Français, mathématiques, anglais, EPS

Des enseignements professionnels



Entretien des espaces de vie



Préparation et service des repas

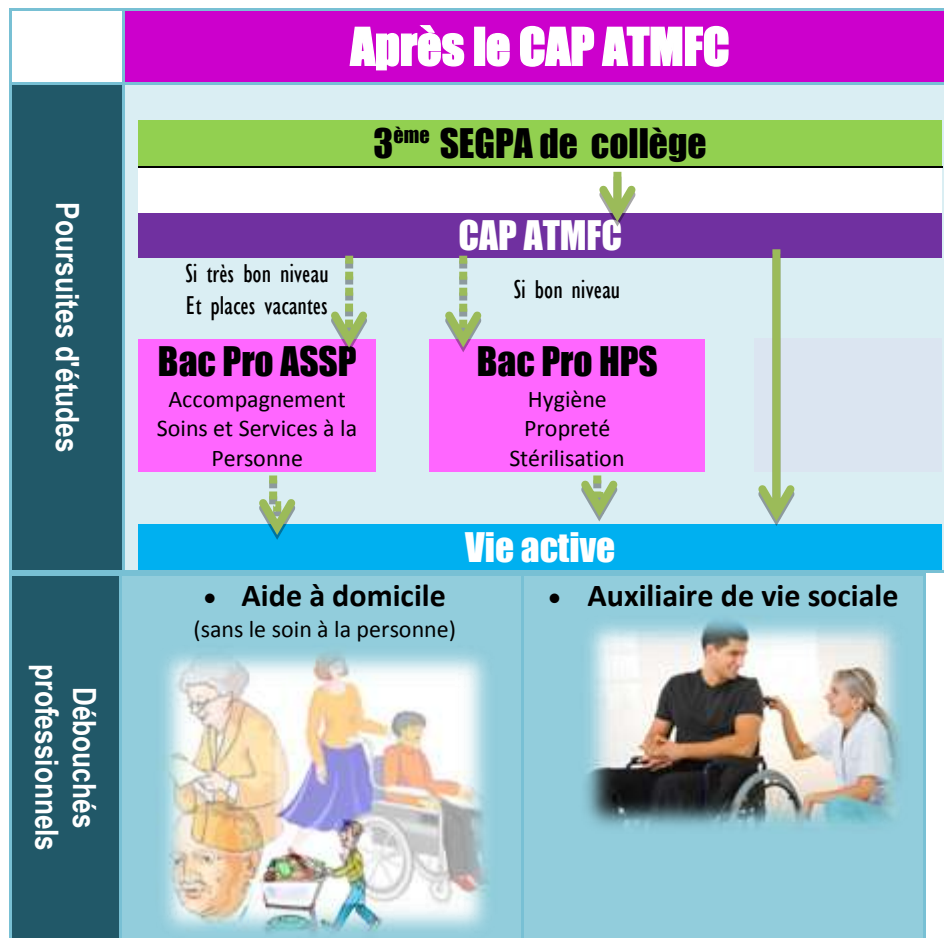


Entretien du linge et des vêtements

Contenu pédagogique

Stages

1^{ère} année : **7 semaines** dont 6 en milieu collectif et 1 en milieu familial
 2^{ème} année : **10 semaines** dont 5 en milieu collectif et 5 en milieu familial



Demandez une visite du lycée...

Une **visite** du « Lycée des métiers » avec votre classe est possible. Vous pouvez également demander un **mini-stage**.

Votre établissement doit en faire la demande auprès de la Directrice
Déléguée à la Formation Mme Nathalie Voisin
nathalie.beubras@ac-rouen.fr

Comment se renseigner ?

Venez nous rencontrer à nos portes ouvertes :

Vendredi 13 avril 2018 de 17h30 à 19h
Samedi 14 avril 2018 de 9h30 à 12h



CAP Assitant Technique en Milieu Familial et Collectif



Aide à domicile, un CAP
pour un métier d'avenir,
un **secteur qui recrute...**

Lycée des métiers Françoise de Grâce

Métiers des services aux personnes, aux entreprises et du commerce

16 rue de la Vallée 76600 LE HAVRE

Tél : 02.35.24.63.40

Site internet : <http://lycees.ac-rouen.fr/fdegrace>