

Après le BAC STL

Poursuites d'études

Ecoles d'ingénieurs avec prépa intégrée réservée aux STL

Bac+2 BTS

- Biotechnologies
- Bio analyses et contrôle
- Analyses de biologie médicale
- Diététique
- Métiers de l'eau
- Hygiène propreté environnement
- Contrôle et qualité dans les IAA

Bac +3 BUT (ex DUT)

- Génie biologique

Bac+3 LICENCE PRO

- Licences pro, licences de biologie

Poursuites d'études au lycée Française de Grâce

- **Bac+2 : BTS MSE** Métiers des Services à l'Environnement
- **Bac+3 : DTS IMRT** Imagerie Médicale et Radiologie Thérapeutique - Grade Licence

Mme Voisin Nathalie

nathalie.beaubras@ac-normandie.fr

Tél : 02.35.24.63.40

Mini-stage

Possible sur demande par mail

CONTACT



Lycée public Française de Grâce

16 rue de la Vallée 76600 LE HAVRE

Tél : 02.35.24.63.40

Site internet :

<http://lycees.ac-rouen.fr/fdegrace>

Baccalauréat Sciences et Technologies de Laboratoire

Spécialité : Biotechnologies

Option

DNL ANGLAIS

Biochimie - Biologie
- Biotechnologies



Taux de réussite
du Bac STL

2021: 95%
2020: 100%
2019: 96%

Labels obtenus



lycée des Métiers

des services aux personnes,
aux entreprises et du commerce

Profil attendu en bac STL

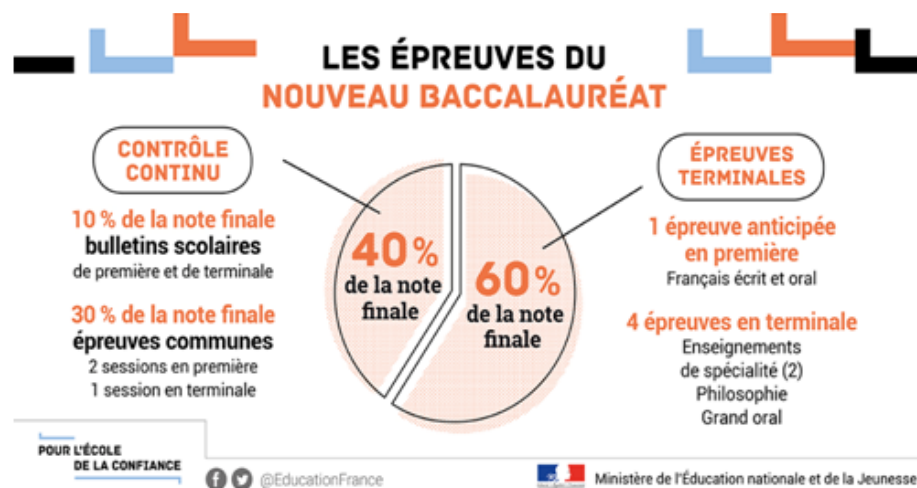
Affectation AFFELNET après la 2^{de} GT (les élèves du lycée F de Grâce sont prioritaires)

- Avoir un projet scientifique
- Apprécier un enseignement en groupes à effectifs réduits et un travail basé sur des projets concrets pour comprendre et apprendre les sciences
- La curiosité
- Le goût des manipulations
- La rigueur
- L'esprit d'initiative
- L'organisation
- Le sens des responsabilités
- Le goût pour le travail en équipe

L'enseignement optionnel «Biotechnologies» en classe de 2^{de} n'est pas indispensable pour accéder à une première STL.

Le Bac STL spécialité biotechnologies

convient tout particulièrement aux élèves qui ont un goût affirmé pour les sciences du vivant, les manipulations et la démarche expérimentale en laboratoire. Ces élèves doivent aussi apprécier l'étude des produits de la santé, de l'environnement, des bio-industries.



En première et terminale STL

La moyenne des effectifs en Première et terminale est de 20 élèves par classe

Enseignements communs à tous les bacs technologiques

Français (en 1^{ère}), enseignement moral et civique, histoire-géographie, mathématiques, langues vivantes, éducation physique et sportive et philosophie (en terminale).

Langues vivantes : Anglais, Allemand, Espagnol

Enseignements de spécialité pour les Bac STL

En première, les spécialités sont :

- **Physique-chimie et mathématiques** : les élèves acquièrent une formation scientifique solide, les préparant à la poursuite d'études dans les domaines des sciences appliquées ou de la production.
- **Biochimie-biologie** : les élèves développent des compétences scientifiques et technologiques, ainsi que des notions essentielles centrées sur la biologie humaine en 1^{ère}. Des perspectives de poursuite d'études dans le domaine de la science du vivant et de la santé sont possibles.
- **Biotechnologies** : les élèves manipulent individuellement pour acquérir progressivement une pratique solide et concrète du laboratoire. Ils peuvent être amenés à se partager les tâches afin de travailler en complémentarité au sein de petits groupes.

En terminale, les spécialités sont :

- **Physique-chimie et mathématiques**
- **Biochimie-biologie-biotechnologies**

Option DNL anglais

en biochimie, biologie, biotechnologie(1^{ère}-terminale)s